



QUI SOMMES-NOUS ?

Une Association régie par la loi 1901 qui gère 4 établissements :

- ★ l'IME à l'Angélus : l'institut médico-éducatif héberge 8 enfants polyhandicapés de 0 à 20 ans,
- ★ l'Angélus, maison d'enfants à caractère social, accueille 35 enfants garçons et filles de 0 à 14 ans dans le cadre des mesures d'assistance éducative, judiciaire ou administrative,
- ★ les Marmousets, maison d'enfants à caractère social, accueille 32 enfants et adolescents de 6 à 15 ans voire 18 ans dans le cadre des mesures d'assistance éducative, judiciaire ou administrative

- ★ l'IFAP : l'institut de formation d'auxiliaires de puériculture forme 55 élèves par promotion en formation initiale, et offre des formations complémentaires : préparation au concours, VAE , dispositif «passerelle»,

Le siège de l'Association est situé 71 rue de Terrenoire 42100 Saint Etienne. Les 4 structures sont situées à Saint Etienne.

Leurs budgets de financement sont assurés principalement par le Conseil Général, le Conseil Régional - l'Agence Régionale de Santé et la DRJSCS (Direction Régionale de la Jeunesse, des Sports et de la Cohésion Sociale).

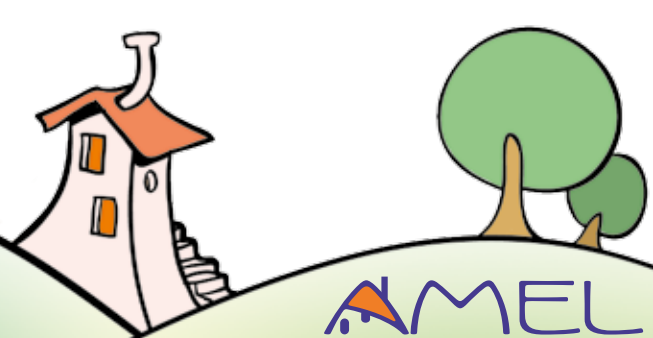
NOS VALEURS

Tout en évoluant depuis sa création, l'Association est restée fidèle aux idéaux et aux engagements de ses fondateurs, à savoir : la prise en charge des publics les plus fragiles avec une nécessaire exigence de qualité, de technicité et en respectant la place des parents.

Elle est animée par une équipe d'administrateurs bénévoles et plus de 80 professionnels qui œuvrent au sein des 4 structures associatives.

L'engagement associatif repose sur :

- ★ Le respect de la personne, qui doit répondre aux besoins de chacun sans distinction raciale, religieuse, politique culturelle ou sociale,
- ★ Le développement de la responsabilité des familles qui est le repère essentiel,
- ★ Le responsable légal de la naissance à la majorité de l'enfant,
- ★ Les compétences et une éthique professionnelle de ses personnels.



NOS MISSIONS

Elles s'inscrivent dans le cadre d'une mission de services publics en étroite collaboration avec les différents partenaires publics et privés, dans le respect des schémas départementaux ou régionaux, des réglementations et des objectifs institués par le Conseil Général ou les services de l'Etat afin :

- ★ d'offrir aux enfants et aux adolescents une place et un accompagnement personnalisé,
- ★ de contribuer à l'élaboration des politiques sociales,
- ★ d'assurer une formation de qualité aux professionnels afin d'acquérir des compétences attendues dans le champ de la petite enfance et de l'enfance.

NOS PARTENAIRES

Ils ont multiples et nombreux :

- ★ Les services de l'aide à l'enfance,
- ★ Les juges des enfants,
- ★ Les Associations du secteur de la protection de l'enfance : ADSEA, AGASEF, ANEF...,
- ★ La MDPH,
- ★ Les établissements scolaires de proximité ou spécialisés,
- ★ Les services hospitaliers publics ou privés,
- ★ Les services de pédiatrie ou de pédopsychiatrie,
- ★ Les établissements d'accueil de jeunes enfants,
- ★ Les instituts de formation aux métiers du social et du sanitaire,
- ★ Les autres maisons d'enfants de la Loire,
- ★ AMEL.

NOS SPÉCIFICITÉS

- ★ La variété des modes d'accueil (internat, accueil de jour, accueil séquentiel, PMPMF),
- ★ L'ouverture toute l'année de l'IME et des deux MECS,
- ★ Un projet individuel élaboré en collaboration avec la Famille ou l'élève en formation,
- ★ Des activités de loisirs organisées à l'extérieur (camps, gîtes, clubs sportifs ...),
- ★ Evaluation régulière de situations et des projets,
- ★ Des formations ouvertes à tous,
- ★ Du personnel encadrant qualifié et expérimenté.



**pour l'enfant
et sa famille**

71 rue de Terrenoire 42100 SAIN-ETIENNE
Tél : 04 77 25 03.51
Fax : 04 77 32.83.50
www.pourlenfantetsafamille.fr