

QUI SOMMES-NOUS ?

La Maison d'Enfants à Caractère Social des Fogières accueille 25 enfants, garçons et filles de 5 à 18 ans, dans le cadre des mesures d'assistance éducative prononcées par les juges des enfants.

L'établissement est situé à La Combe 42660 Saint-Genest-Malifaux (Loire).

365 jours par an, 16 à 18 enfants sont accueillis en internat continu et répartis dans deux unités de vie collective. 7 à 9 enfants sont en placement familial spécialisé.

La scolarité est assurée en externe dans des établissements scolaires ou dans des structures médico-sociales.

Les soins psychiques sont pris en charge par les structures du secteur : hôpital, CMP etc...

L'association (loi 1901) «Les Fogières» gère l'établissement et un gîte situé dans le même lieu.

L'établissement est financé par le Conseil Général de la Loire.

NOS VALEURS

L'association Les Fogières réunit des membres militants, convaincus de l'efficacité de l'action collective et de l'importance du maintien du lien social.

Ils y agissent bénévolement, dans la recherche de la transparence, en fonction de valeurs humanistes, citoyennes et solidaires.

Les membres associatifs sont convaincus de la capacité et des ressources des enfants à «pouvoir être autrement». Ils s'emploient à favoriser l'autonomie et l'épanouissement des enfants, afin de les rendre acteurs de leur propre vie, de leur permettre de se réaliser en tant que personne adulte et de trouver ainsi leur place dans la société.

L'engagement associatif repose sur le respect de la laïcité sociale et des droits fondamentaux, le respect de soi-même et de l'autre, l'estime et l'intérêt pour l'autre.

La réalisation des objectifs définis en fonction de ces valeurs implique la mise en œuvre de moyens humains et matériels de qualité.



NOS MISSIONS

L'association s'inscrit dans le Schéma Départemental de l'Enfance et de la Famille.

En tant que « Maison d'Enfants à Caractère Social » (M.E.C.S.), l'établissement se voit confier une mission d'intérêt général et d'utilité sociale par le Conseil

Général pour exercer les mesures d'assistance éducative dans le cadre d'un placement judiciaire.

Ainsi l'établissement, sous la garantie de l'association, doit mener à bien les projets individualisés d'accueil et d'accompagnement de chaque enfant.

NOS SPÉCIFICITÉS

- ★ la variété des modes d'accueil (internat permanent, placement familial spécialisé, séjour séquentiel),
- ★ la diversité des profils d'enfants accueillis,
- ★ l'individualisation du projet d'accompagnement,
- ★ de petits groupes de vie constitués d'enfants d'origines diverses,
- ★ l'articulation du soin et de l'éducatif,
- ★ la communication et les échanges avec les habitants proches du lieu de vie de l'enfant,
- ★ la mise au service des usagers des ressources humaines et des compétences des professionnels et des bénévoles,
- ★ le maintien d'une relation basée sur le «faire avec» dans le quotidien,
- ★ une réflexion évolutive et permanente.

NOS PARTENAIRES

De proximité : Mairie, écoles primaires, collèges, commerçants, médecins, cabinets infirmiers, autres associations locales...

Les établissements scolaires spécialisés : les ITEP, IME, IMPRO,

Les services hospitaliers de pédiatrie et de pédopsychiatrie,

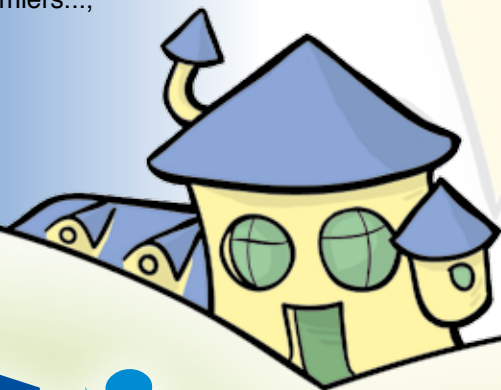
Les services de l'État : l'inspection académique, la gendarmerie, la brigade de prévention de la délinquance juvénile...

Les écoles de formation aux métiers du social et du sanitaire : les écoles d'éducateurs, d'infirmiers...

Les maisons familiales et rurales (MFR),

Les associations locales sportives et culturelles, familles rurales, club de judo, de foot...

Les établissements médico-sociaux : l'Angelus, l'Arc en ciel et JB d'Allard, etc... .



La Combe 42660 Saint-Genest-Malifaux

Tél : 04 77 51 43 15

Fax : 04 77 51 44 68

association.les.fogieres@wanadoo.fr

www.lesfogieres.fr

